



SPRIEVODNÝ PROGRAM

XXIX. KONVENT LCI, DISTRICT 122

ČESKÁ REPUBLIKA A SLOVENSKÁ REPUBLIKA

20.5.2022 - 23.05.2022

BENEFINÝ KONCERT LC NITRA

PIATOK 20.05.2022



O Vaše príjemné prežitie Konventu postará LC Nitra, so svojimi členmi. Podujatie sa bude konať priamo v Nitre, ktorú Vám mnohým nemusíme predstavovať, nakoľko LC Nitra organizuje toto podujatie už štvrtý krát. Mnohí toto mesto, matku slovenských miest poznáte. Poznáte jej historický význam pre oba naše národy. Preto možno symbolicky po búrlivom, takmer morovom období uplynulých dvoch rokoch bude Nitra opäť spájať naše dva národy, nadväzovať na históriu a rozvíjať budúcnosť.

SYNAGÓGA NITRA

Synagóga je vzácnou architektonickou pamiatkou mesta, zapísanou v Ústrednom zozname kultúrnych pamiatok SR. Nachádza sa v pamiatkovej zóne a v ochrannom pásme mestskej pamiatkovej rezervácie. Bola postavená v rokoch 1910-1911 podľa projektu Leopolda Baumhorna v maursko-byzantskom štýle na podnet nitrianskej kongresovej náboženskej obce Ješurum. Je ukážkou eklectickej sakrálnej stavby, napodobňujúcou byzantskú a orientálnu architektúru. Inšpirácia orientálnymi slohmi dodáva tomuto objektu atraktívny architektonický výraz.



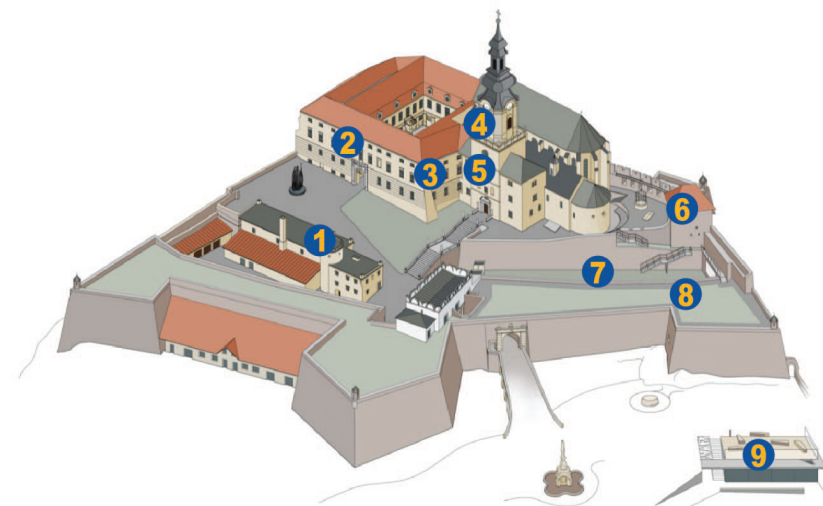


NITRIANSKY HRAD

SOBOTA 21.05.2022

Doprovod účastníkov a delegátov konventu sa môže v sobotu tešiť na sprievodný program priamo v srdci historickej Nitry – Nitrianskom hrade. Tu si môžete prezrieť unikátne zbierky z dôb Veľkomoravskej ríše nachádzajúce sa v Diecéznom múzeu, nádhernú katedrálu, biskupskú knižnicu, nedávno otvorené bastióny, či podzemie hradu. Doprevádzať vás špeciálny doprovod a uvidíte aj miesta, ktoré bežným návštevníkom nie sú prístupné. Obed sa bude podávať v novotvorenej reštaurácii Castellum Cafe v podhradí s výhľadom na časť mesta a na Zobor.

Nitriansky hrad je zachovalý hradný komplex v Nitre. Nachádza sa na hradnom vrchu v centre mesta vo výške 220 m n. m., a vytvára výraznú dominantu mesta pod južnými výbežkami pohoria Tribeč. Pôvodne zaberá celú oblasť hradného kopca aj horného mesta, asi osem a pol hektára.



HRAD PONÚKA

- | | |
|----------------------------|-----------------------|
| 1 - Katedrálna veža , | 6 - Vazulka, |
| 2 - 3 - Biskupský palác, | 7 - Gotická priepopa, |
| 4 - Katedrálna veža, | 8 - Kazematy, |
| 5 - Katedrála SV. Emeráma, | 9 - Castellum Cafe. |

DIECÉZNA KNIŽNICA

Diecézna knižnica umiestnená na Kňazskom seminári svätého Gorazda pod Nitrianskym hradom chráni jednu z najvzácnejších zbierok starých kníh na Slovensku. Nachádza sa tu teologická literatúra, ale aj vzácne diela z histórie, filozofie, bibliografie, literatúry, pedagogiky, geografie, prírodných vied, práva, či jazykovedy. Sú tu aj rôzne encyklopédie, historické rukopisy a časopisy. Najvzácnejšou časťou fondu sú však prvotlače, takzvané inkunábuly, teda knihy vytlačené do roku 1500.



DIECÉZNE MÚZEUM

Myšlienkou zriadiť na nitrianskom hrade prvé diecézne múzeum na Slovensku sa zaoberal už Ján Chryzostom kardinál Korec, ale uskutočnil ju až v deň Sviatku sv. Cyrila a Metoda v roku 2007 nitriansky sídelný biskup Mons. Viliam Judák. V prvej časti múzea si verejnosť môže pozrieť faksimile úryvkov spisu O obrátení Bavorov a Korutancov, ukážku z buly Industriae tuae, hlaholské Kyjevské listy či cyrilikou napísané Životy sv. Konštantína-Cyrila a sv. Metoda.

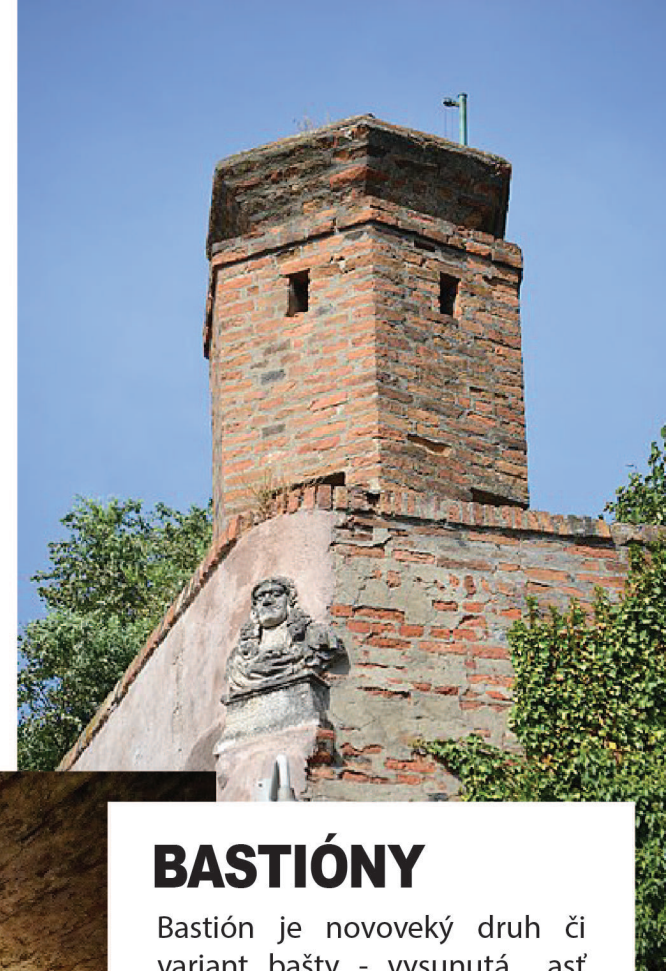
V druhej časti sa nachádzajú liturgické predmety - kalichy, cibóriá, monštrancie, biskupské berly, kadidelnice či svietniky. K tým najstarším patrí známy kalich Udalrica de Budy.





KATEDRÁLA

Katedrála sv. Emeráma v Nitre je najstarším diecéznym chrámom na Slovensku. Odkazuje a nadväzuje na obdobie pôsobenia arcibiskupa Metoda, o čom svedčí bulla Industriæ Tuæ, vydaná pápežom Jánom VIII., roku 880. Katedrála symbolizuje učiteľský úrad biskupa. Katedrála sv. Emeráma v Nitre sa vypína na 60 metrovom hradnom kopci (190 m. n. m.).



PODZEMIE

Najstaršia pivnica v Nitre a širokom okolí pochádza z 12. storočia, pred jej sprístupnením bolo potrebné ju obnoviť a zrekonštruovať múry pivnice. „Múr, ktorý sa objavil na západnej strane, je naozaj veľmi starý. Pravdepodobne je to stena jednej z prvých stavieb, ktoré stáli na hradnom kopci, teda hradného paláca. Je tam zachovaná omietka z 12. storočia, takzvaná kvádková. To je naozaj taký unikátny nález, aj keď si mnohí na prvý pohľad povedia, že stará stena,“ skonštatoval diecézny ekonóm Martin Štofko. Biskupstvo plánuje využívať priestory pivnice najmä počas letnej sezóny na príležitostné degustácie vína.



BASTIÓNŮ

Bastión je novoveký druh či variant bašty - vysunutá časť opevnenia pevnosti v tvare plochého päťuholníka s ostrým brítom uprostred (alebo v podobnom tvare). Spravidla ide o prvok bastiónovej sústavy.

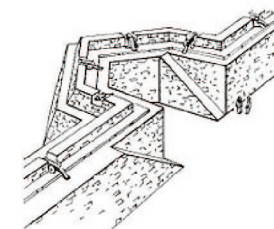


Schéma bastiónu

CASTELLUM CAFE

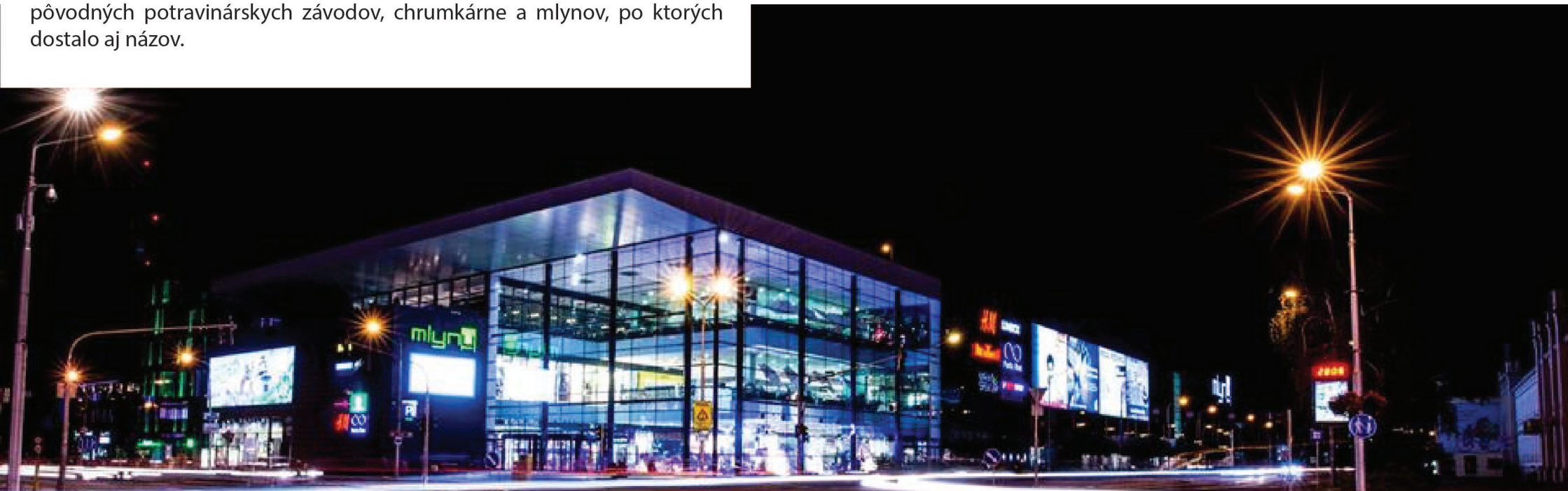
Priamo pod hradným múrom Nitrianskeho hradu nájdete kaviareň, v ktorej si môžete vychutnať kvalitné jedlo a výbornú kávu. Castellum Cafe je situovaná na výnimočnom mieste. Zasadená je do hradného vrchu priamo v historickom srdci mesta Nitra. Výnimočné architektonické riešenie ponúka dych berúci výhľad na mesto Nitra.

Reštaurácia je zároveň postavená tak, aby ste mali možnosť vidieť starobylé hradné múry. Časť z nich bola odkrytá pri archeologickom výskume počas výstavby tejto budovy. Na tomto mieste sa spája historická architektúra s tou súčasnou a veríme, že zážitok z Nitrianskeho hradu bude pre Vás po návšteve našej kaviarne ešte krajší a intenzívnejší.



MLYNY NITRA

OC Mlyny je obchodné centrum v Starom meste v Nitre. Stojí medzi ulicami Štúrova, Štefánikova, Česko-slovenskej armády a Chalupkova. Je tu 126 obchodných jednotiek a spolu 28 500 m². Bolo vybudované na mieste pôvodných potravinárskych závodov, chrumkárne a mlynov, po ktorých dostalo aj názov.



NÁVŠTEVA TOPOLČIANKY

NEDEĽA 22.05.2022

V nedeľu je pre všetkých účastníkov prichystaný výlet do Topolčianok, kde si budete môcť pozrieť známy zámček Topolčianky, ktorý slúžil aj ako letné sídlo prezidenta prvej Československej republiky Dr. Tomáša G. Masaryka. Zároveň navštívite aj jeden zo štyroch unikátnych svetových žrebčín chovu plemena Lipicán.

ZÁMOK TOPOLČIANKY

Zámok bol v minulosti letným sídlom Habsburgovcov, po prvej svetovej vojne slúžil ako prezidentské letovisko. V tomto období sa uskutočnila aj zatiaľ posledná väčšia stavebná úprava troch renesančných krídel celého objektu. Do Topolčianok mimoriadne rád pravidelne chodieval prvý prezident Československej republiky T.G. Masaryk, ktorý tu nielen oddychoval, ale aj pracoval. Z klasicistického zámockého krídla sa postupne stalo múzeum. Jeho návštevníci môžu obdivovať bohatú knižnicu s vyše 14-tisíc zväzkami, ktorá je jednou z mála zachovaných zámockých knižníc na Slovensku. Pozornosť si zaslúži aj dobový interiér a vzácny nábytok zo 16. až 19. storočia s prekrásnou obrazovou výzdobou a so zbierkami keramiky a porcelánu (ide o jednu z najväčších zbierok keramiky na Slovensku).



NÁRODNÝ ŽREBČÍN

Národný žrebčín „Topolčianky“, š.p. dnes patrí medzi najvýznamnejšie svetové žrebčiny a možno ho právom zaradiť za kultúrne dedičstvo národa. Je špecializovaným zariadením pre chov koní na jednotlivých chovných objektoch, ktoré svojou architektúrou, urbanistickým riešením a citlivým zakomponovaním historických vzácnych budov do okolitej prírody slúžia ku cti vtedajších projektantov a stavbárov.

